

# CURSO EXPERTO EN ALINEADORES INVISIBLES

"Planifica y fabrica tus propios Alineadores"

Dictante: Dr. Andrade Neto

MÓDULO I

06-07-08 FEBRERO 2020

MÓDULO II

19-20-21 MARZO 2020





**DR. ANDRADE NETO**

- Especialista y maestro en Ortodoncia.
- Autor de los libros: Manual de Ortodoncia Estética: Ortodoncia lingual y Alineadores invisibles (Ed. Rubio 2013)
- Alineadores invisibles: Aplicaciones clínicas y de laboratorio (Ed. Expressão-2015)
- Acreditado en los sistemas de Alineadores Invisibles: Invisalign®, Clear Aligner, Be-Flash, Essix Clear Aligner, Art. Aligner, Esthetic Aligner.
- Creador del sistema Art. Aligner y de los Alicates Dr. Andrade.
- Post Graduado y miembro de la Asociación Charles Tweed Foundation.

## PRESENTACIÓN

La Ortodoncia ha sido objeto de una profunda evolución en sus formas de tratamiento, y con las técnicas de Alineadores Invisibles, se ha revolucionado las posibilidades de tratamiento. Esta técnica nos permite corregir la posición dental sin que nadie se dé cuenta; solo el paciente sabe que lleva ortodoncia.

Este curso pretende **enseñar al profesional a planificar y desarrollar su propio Alineador Invisible** con diversas técnicas, siendo capaz de realizar tratamientos con férulas estéticas **sin depender de una empresa específica**.

El trabajo con Alineadores no es complejo, te enseñaremos cuatro técnicas, con sus indicaciones-aplicaciones y podrás escoger con cuál fabricar tu alineador, según el paciente y su maloclusión.

**El curso es eminentemente práctico**, el principal objetivo es que **el alumno realice todos los procesos de elaboración de férulas invisibles**, desde conocer y comprender el porqué de la planificación y solución de los problemas clínicos habituales, hasta **realizar paso a paso** como mínimo 5 tipos diferentes de Alineadores Estéticos, con sus diversas simulaciones de movimientos en tipodontos.

El segundo módulo tiene por finalidad enseñar al profesional a **desarrollar la técnica de CAD-CAM en su consulta** y con la ayuda del software digital el alumno será capaz de **planificar sus propios casos y producirlos**.

También te damos la opción de que puedas **optar por venir al curso con tu auxiliar o protésico**, lo que te facilitará en gran medida la posterior fabricación de tus propias férulas.

Estaremos encantados de atenderte, y espero que podamos compartir esta experiencia.

### **Lugar de celebración:**

Edificio CEOSA. C/ Juan Montalvo, 8 · 28040 · Madrid.  
CEOSA dispone de parking propio y gratuito.

### **Inscripción y reserva de plaza:**

***El importe de cada módulo es de 1.650 €.*** El precio del curso incluye todos los materiales de trabajo incluidos los relativos a las sesiones prácticas, coffee breaks, comidas de trabajo, documentación, diplomas...

***Para reservar plaza hacer transferencia bancaria de 250 €***, que se descontará del importe del curso, al nº de cuenta: BBVA ES81-0182-4927-59-0200068161, o con tarjeta de crédito dentro de la web: ***www.ceodont.com***

## ACREDITACIÓN DEL CURSO

---

Este curso está acreditado por la Comisión de Formación Continuada de las Profesiones Sanitarias de la Comunidad de Madrid, que otorga un número de créditos para el curriculum del alumno.



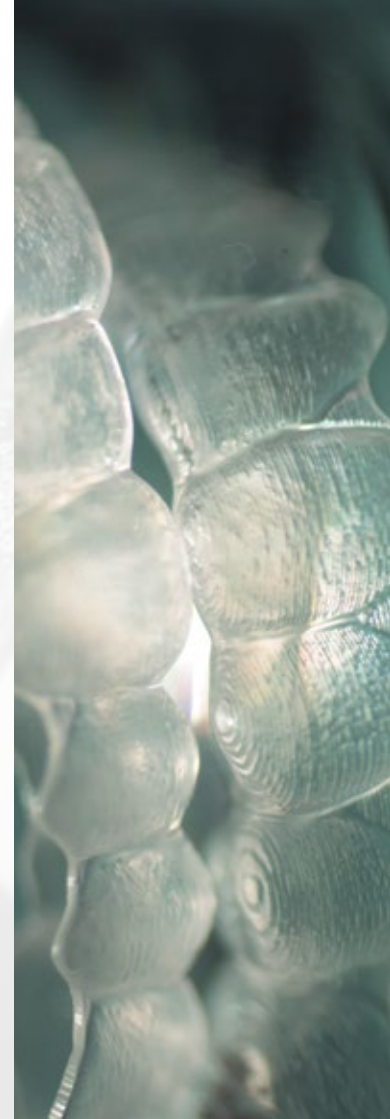
## DIPLOMAS Y APOYO

---

Se entregará un Certificado por cada módulo y un Diploma en Alineadores Invisibles acreditativo de la asistencia al curso completo ( 2 módulos ).

Nuestro centro dispone de los medios e instalaciones más equipadas, pensadas para que el alumno realice paso a paso las diferentes prácticas y tratamientos, con ello se consigue una enseñanza individualizada y de alta calidad.

La posibilidad de la cercanía en el trato con el alumno, nos permitirá poder aconsejar a todos los que lo requieran, sobre sus propias dudas en los casos clínicos aportados durante el desarrollo del curso.



# MÓDULO I - SISTEMAS, CONCEPTOS, PROCESOS, FABRICACIÓN...

06-07-08 FEBRERO 2020

## PROGRAMA TEÓRICO

- Introducción a la Ortodoncia Estética.
- Introducción de los alineadores invisibles.  
Conceptos, historia y sistemas de alineadores invisibles.
- Alineadores de sistema de bola.  
Conceptos y principios básicos.  
Ventajas y funcionamiento.  
Proceso de confección.
- Alineadores invisibles por set-up.
- Alineadores invisibles por attaches.
- Casos clínicos.
- Alineadores por sistemas mixtos.
- Instrucciones de uso.
- Planteamiento clínico - Laboratorio.  
Formas de obtener espacios.  
Aplicaciones clínicas.  
Medición y cantidad de espacio.  
Diseño y cantidad de alineadores.

## PROGRAMA PRÁCTICO

- Planteamiento de alineadores invisibles con los diferentes sistemas
- Planificación en el laboratorio de los alineadores invisibles.
- Confección alineador de bola-burbuja, attaches, set-up, mixtos, a través de un modelo ya realizado y duplicado del Typodonto.
- Ensayo clínico en Typodonto

## HABILIDADES ADQUIRIDAS

- Asimilar las diferentes formas de tratamiento con los diversos alineadores comprendiendo sus ventajas y desventajas .
- Entender cómo funciona, y capacitar al alumno para trabajar con alineadores.
- Comprender la mecánica y el funcionamiento de los diferentes alineadores.

\* Horario 10 a 14 h y de 15 a 19 h - Comida de trabajo de 14 a 15 h



# MÓDULO II - SISTEMA, WORKFLOW, CAD-CAM, PLANIFICACIÓN CLÍNICA Y DE CASOS

19-20-21 MARZO 2020

## PROGRAMA TEÓRICO

- Alineadores por elásticos y botones
  - Conceptos y principios básicos.
  - Ventajas y funcionamiento.
  - Procesos de confección.
- Planificación clínica Práctica.
- Workflow y entrenamiento en programa CAD-CAM
- Registros para la planificación digital.
- Manejo e interpretación del software dirigido a ortodoncia elástica transparente.
- El profesor planificará casos de alumnos.
- Cada alumno presentará 1 caso clínico para selección, y planificación.
- Registros que deberán traer:
  - Fotografías, Radiografías e Impresiones
- Planteamiento clínico - Laboratorio.

## PROGRAMA PRÁCTICO

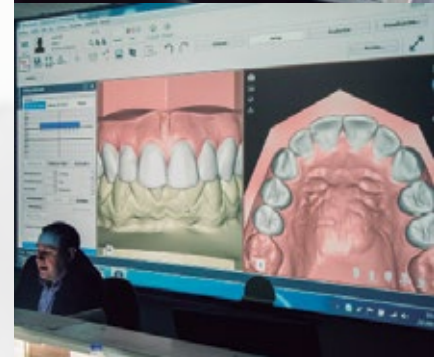
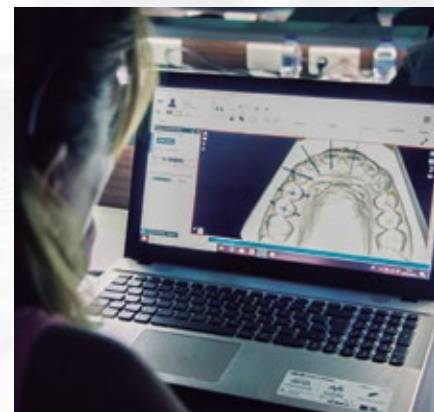
- Planteamiento de alineadores invisibles con el sistema de elásticos y botones.
  - Formas de cerrar espacios, extruir, rotar, medición, cantidad y diseño de Alineadores.
- Confección de varios alineadores con elásticos y botones, a través de un modelo.
- Ejecución de un caso clínico dispuesto por el profesor para que los alumnos desarrollen la planificación clínica en el sistema de CAD-CAM.
- Confección del primer alineador por el alumno para su paciente.
- Ensayo clínico en Typodonto.
- Repaso general de todo lo visto en el curso.

## HABILIDADES ADQUIRIDAS

- Desarrollar tratamientos con software CAD-CAM abiertos de Alineadores Invisibles.
- Mejorar la planificación clínica de los tratamientos, en diversas situaciones clínicas.
- Comprender los sistemas de CAD-CAM a través de la realización de un caso por el profesor.
- Al finalizar el curso, el alumno será capaz de planificar sus propios casos y producirlos.

\* Para este curso es necesario que traigan ordenador portátil para las prácticas de CAD-CAM, la empresa NemoCast les instalará el programa. En caso de no disponer de ordenador portátil, Ceodont les prestará uno para las prácticas.

NemoCast



# LISTA DE MATERIALES INCLUIDOS EN EL CURSO, EL ALUMNO NO DEBERÁ TRAER NADA

## MATERIALES COLECTIVOS:

- Plastificadoras y Recortadora
- Alicates formador de burbujas
- Termómetro digital
- Ollas de presión
- Alginato
- Cera y Vaselina sólida
- Resina acrílica (Polvo-líquido)
- Discos de corte y mandril
- Celo y Super-glue

**Estos materiales para las prácticas están incluidos en el curso, se les entrega para realizar las prácticas y se devolverán al finalizar el curso.**

## MATERIALES INDIVIDUALES:

- Manual de prácticas
- Micromotor
- Pieza de mano o turbina
- Typodonto ( 5 por alumno )
- Modelos de escayola ( 5 por alumno )
- Planchas de acetato ( 7 por alumno )
- Planchas de Isofolan ( 2 por alumno )
- Ruedas de scotch brite
- Reglas de calibrar digital
- 1 Arco con sierra para cortar
- 1 Microbrush (10 por alumno)
- 1 Tijeras de corte y lecron
- 1 Mandril para contra-ángulo
- 2 Discos de lija
- 10 Botones de Policarbonato
- 1 Paquete de elásticos para ortodoncia
- 1 Fresa cónica diamante
- 1 Espatula para composites
- 1 Alambre de Latón 40 mm
- 1 Lápiz y 1 Pinza
- 1 Pinza de ortodoncia para cementar
- 1 Estrella para la colocación de brackets
- 1 Gafas, mascarilla, guantes y bata
- 1 Mechero de gas

AL FINALIZAR EL CURSO EL ALUMNO PODRÁ ADQUIRIR CUALQUIER MATERIAL PARA LA CONFECCIÓN EN SU CLÍNICA DE ALINEADORES INVISIBLES:



- . Alicates Dr. Andrade P, PP, G y de Almenas
- . Planchas redondas o cuadradas 0,50 mm 10 u
- . Planchas redondas o cuadradas 0,75 mm 10 u
- . Fresas para pulir
- . Estrella posicionadora
- . Pinza de ortodoncia para cementar
- . Tijeras curvas
- . Botones CD. de Composite
- . Libro "Los Secretos de la Estética Transparente"



## ¿ POR QUÉ ELEGIRNOS ?

Por una parte, por nuestra experiencia con más de 55 años de antigüedad formando profesionales.

La segunda característica, la calidad y el rigor de nuestros programas formativos, docentes, materiales e instalaciones.

Y en tercer lugar, la elevada carga práctica que permitirá al alumno aplicar lo aprendido, sin olvidar que para que el alumno obtenga una formación con éxito, también debe poner de su parte, esfuerzo e ilusión.



## NUESTRO EQUIPO Y COMPROMISO

Nuestro equipo está compuesto por dictantes altamente cualificados y motivados, con una gran experiencia nacional e internacional, que junto a un gran equipo técnico te garantizamos transparencia, honestidad y compromiso absoluto con nuestros alumnos.

Tus objetivos, serán nuestro compromiso.



## MATERIALES E INSTALACIONES

Dispondrás de los mejores medios: desde los clásicos proyectores hasta equipos informáticos portátiles, pasando por vídeos y demás materiales para impartir las clases teóricas y prácticas con total garantía de éxito. Además, de los más modernos simuladores y microscopios para que cada alumno pueda realizar los diferentes tratamientos y recibir una enseñanza totalmente individualizada.

**Todos los materiales necesarios para las prácticas de los cursos, están incluidos en el precio, el alumno no deberá traer nada.**



Con la colaboración:



“TUS OBJETIVOS, NUESTRO COMPROMISO”



Formación Continuada en Odontología



C/Juan Montalvo, 8.  
28040 - Madrid (España)  
**Teléfonos:** 91 553 08 80 - 680 33 83 17  
**Web:** [www.ceodont.com](http://www.ceodont.com)  
**Email:** [cursos@ceodont.com](mailto:cursos@ceodont.com)